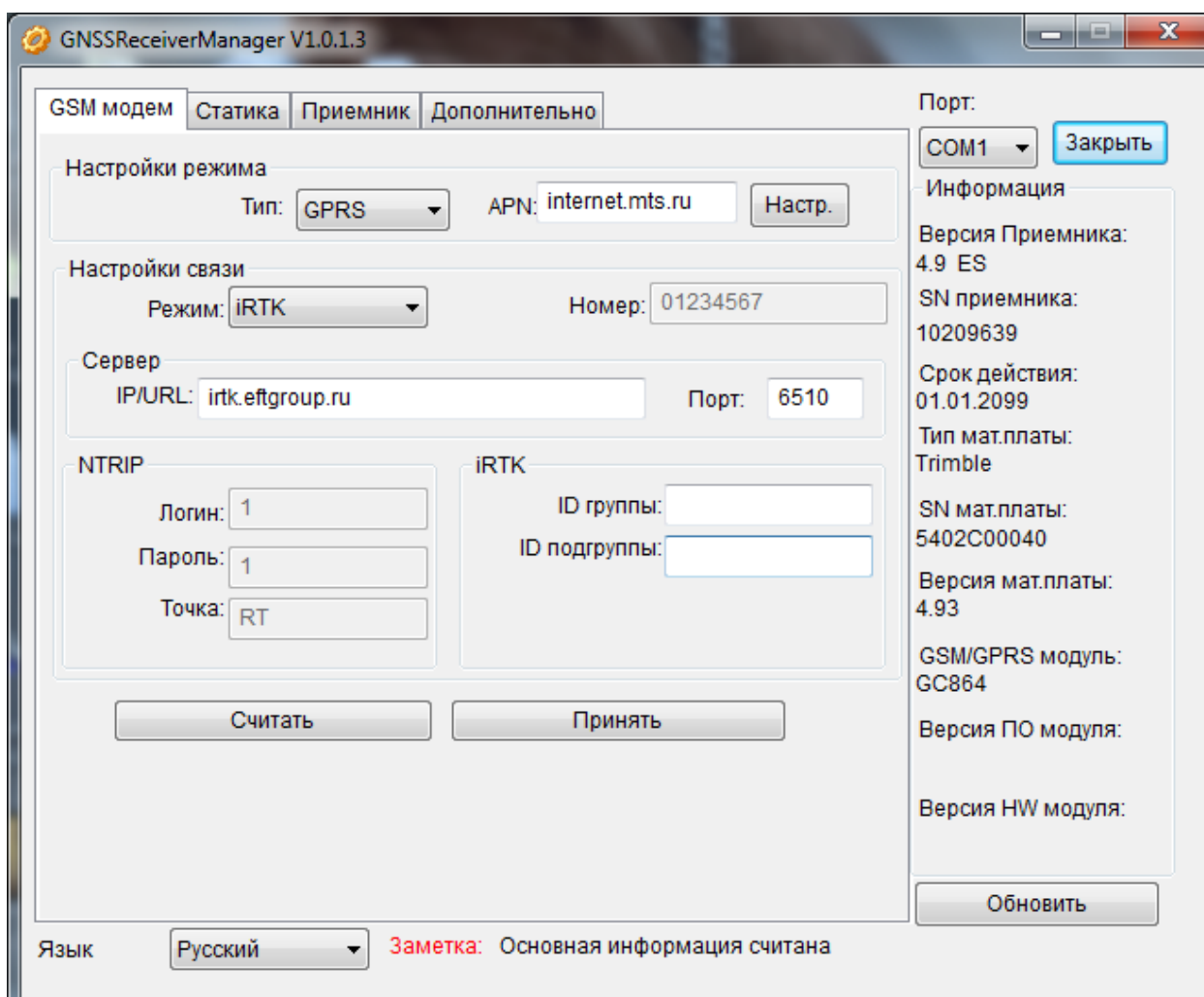


# **Обновление прошивки (FW) на приёмнике EFT M1 GNSS.**

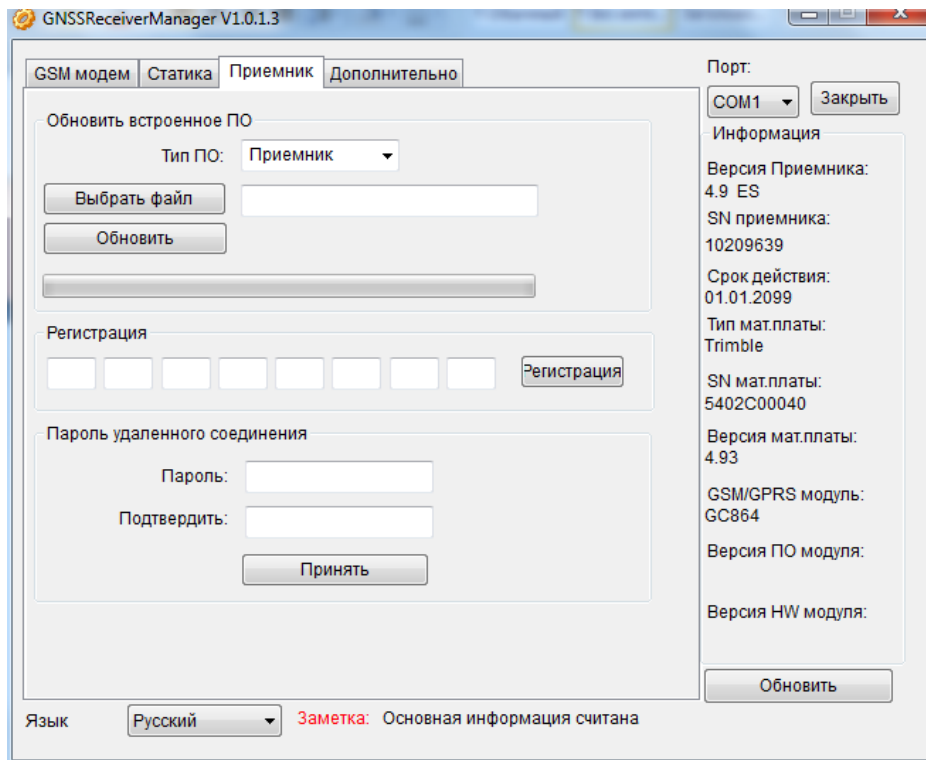
Обновить внутреннее программное обеспечение в приемнике **EFT M1 GNSS** можно двумя способами: используя программу **Receiver Management**, которая идет в комплекте поставки или с помощью **USB режима**.

#### Рассмотрим первый способ:

1. Вам понадобится компьютер с **COM-портом** или адаптером **USB-to-COM** и установленная программа **Receiver Manager**.
2. Включите приёмник EFT M1.
3. Соедините приёмник с ПК через серийный порт (COM), USB разъём кабеля подключать к компьютеру не требуется!
4. Запустите программу **Receiver Manager**, выберите **COM-порт** и нажмите клавишу **Открыть**, заполнится поле **Информация**, как показано ниже:

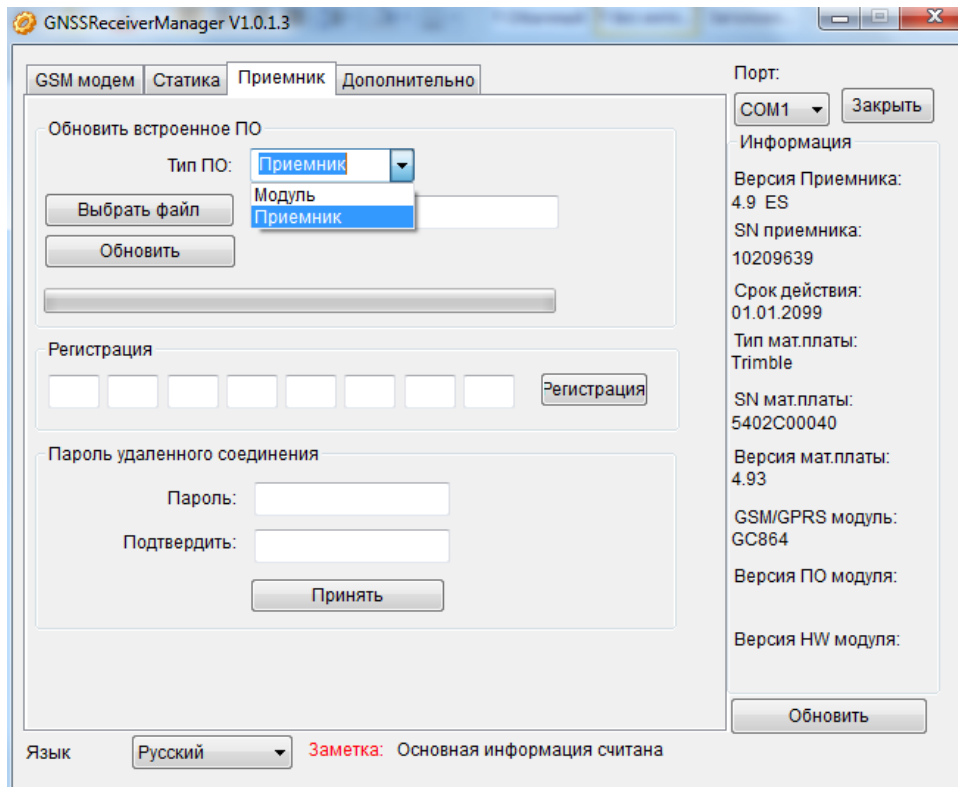


5. Перейдите на вкладку **Приёмник**.



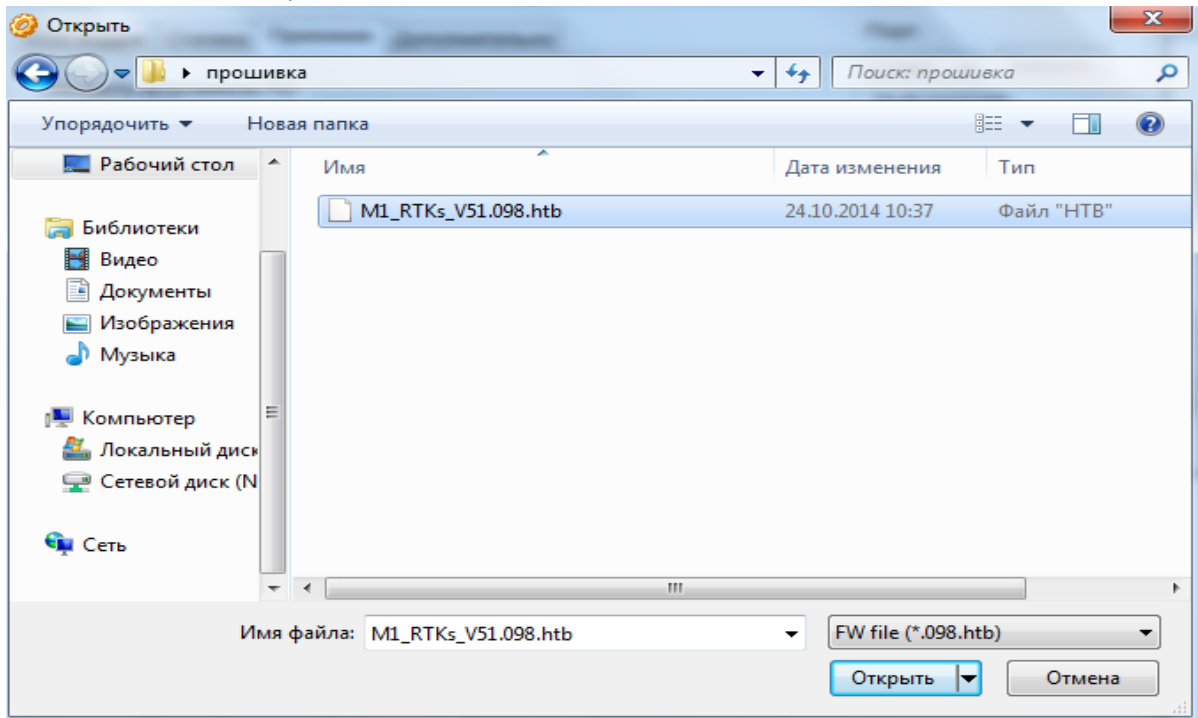
The screenshot shows the 'GNSSReceiverManager V1.0.1.3' application window with the 'Приёмник' (Receiver) tab selected. The interface includes several sections: 'Обновить встроенное ПО' (Update built-in firmware) with a dropdown for 'Тип ПО' (Firmware type) set to 'Приемник' (Receiver), a file selection button, and an 'Обновить' (Update) button; 'Регистрация' (Registration) with a series of input fields and a 'Регистрация' button; 'Пароль удаленного соединения' (Remote connection password) with two input fields and a 'Принять' (Accept) button; and a right-hand panel with 'Порт:' (Port) set to 'COM1' and a 'Закреть' (Close) button, followed by 'Информация' (Information) section listing device details: 'Версия Приемника: 4.9 ES', 'SN приемника: 10209639', 'Срок действия: 01.01.2099', 'Тип мат.платы: Trimble', 'SN мат.платы: 5402C00040', 'Версия мат.платы: 4.93', 'GSM/GPRS модуль: GC864', 'Версия ПО модуля:', and 'Версия HW модуля:'. At the bottom, there is a language dropdown set to 'Русский' and a note: 'Заметка: Основная информация считана'.

6. В выпадающем меню **Тип ПО**, выберите **Приёмник**.

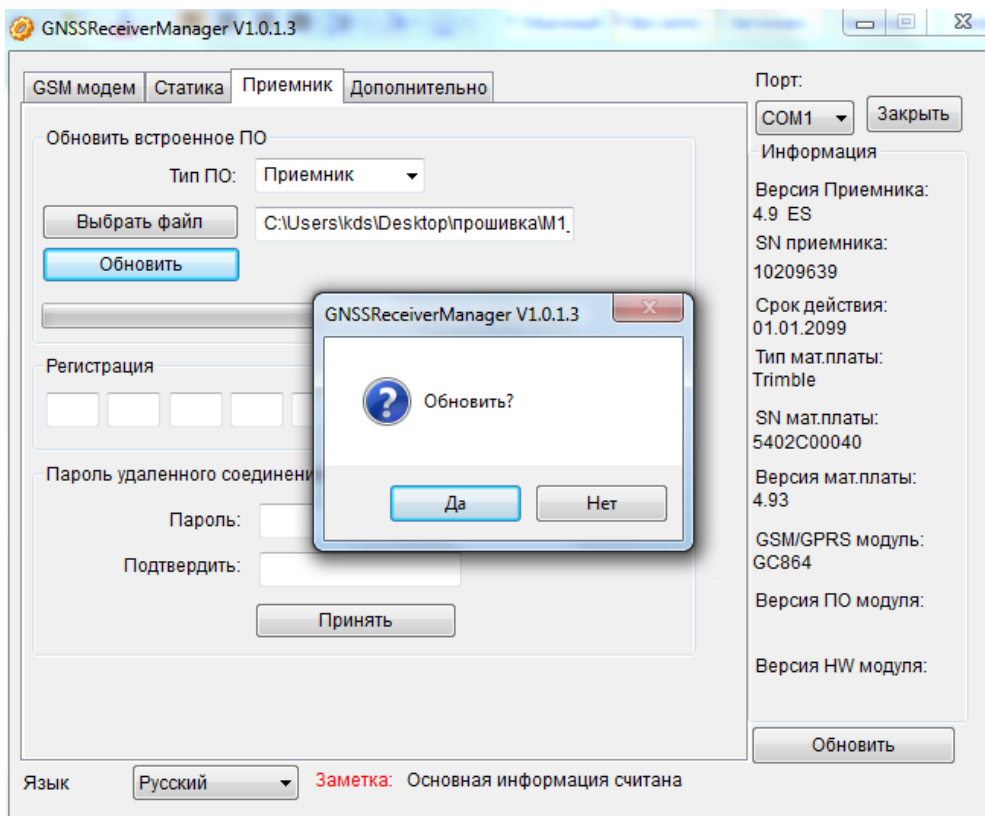


This screenshot is identical to the previous one, but the 'Тип ПО' dropdown menu is open, showing three options: 'Приемник' (Receiver), 'Модуль' (Module), and 'Приемник' (Receiver). The 'Приемник' option is highlighted in blue, indicating it is the selected option.

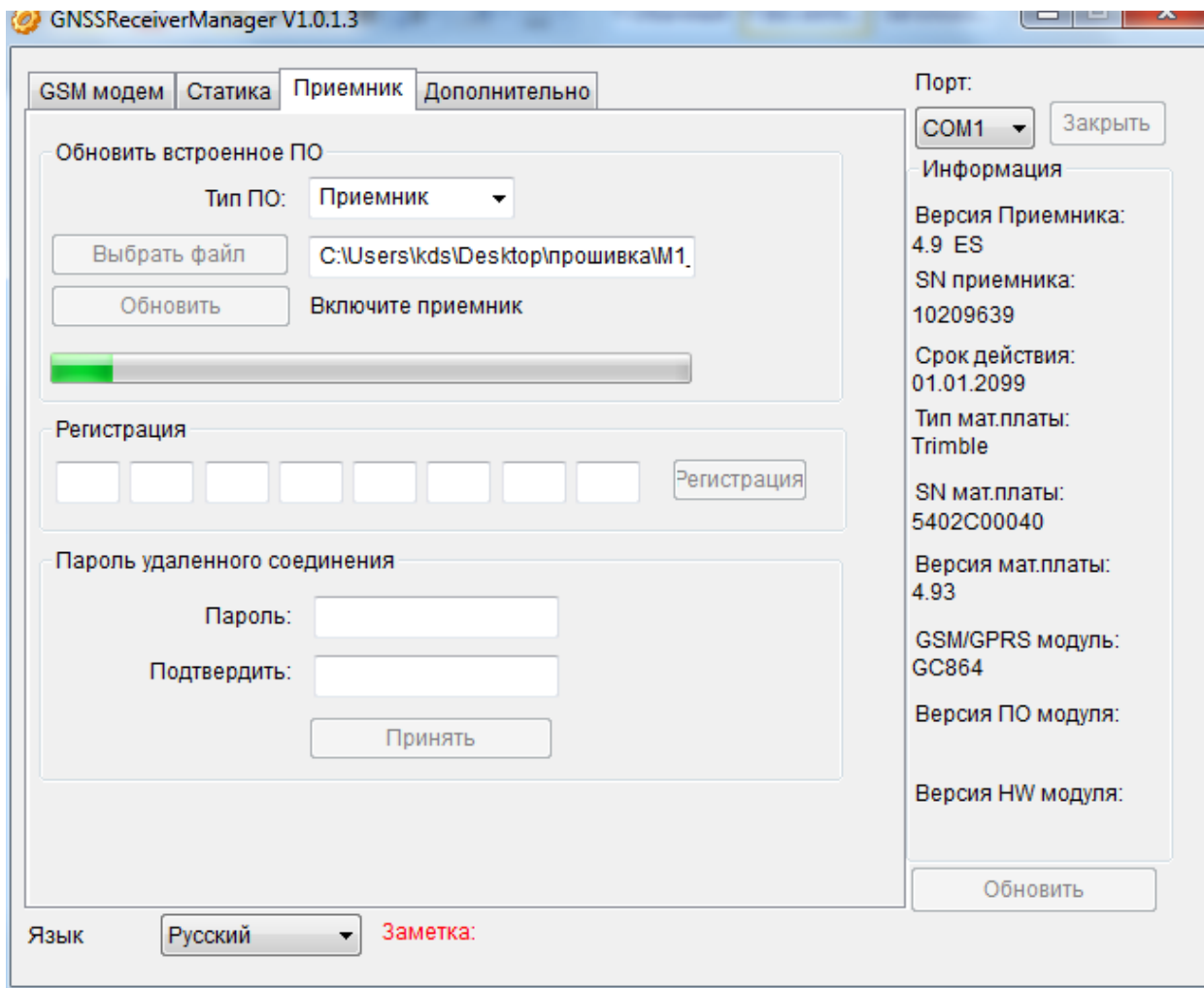
- Нажмите клавишу **Выбрать Файл** и выберите файл прошивки (формат файла должен быть **.htb**).



- Затем нажмите клавишу **Обновить** и подтвердите действие.



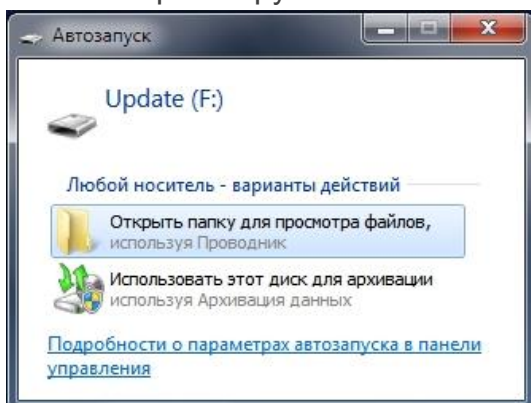
9. Приёмник выключится, **ничего не меняя** включите его, и начнется процесс обновления.



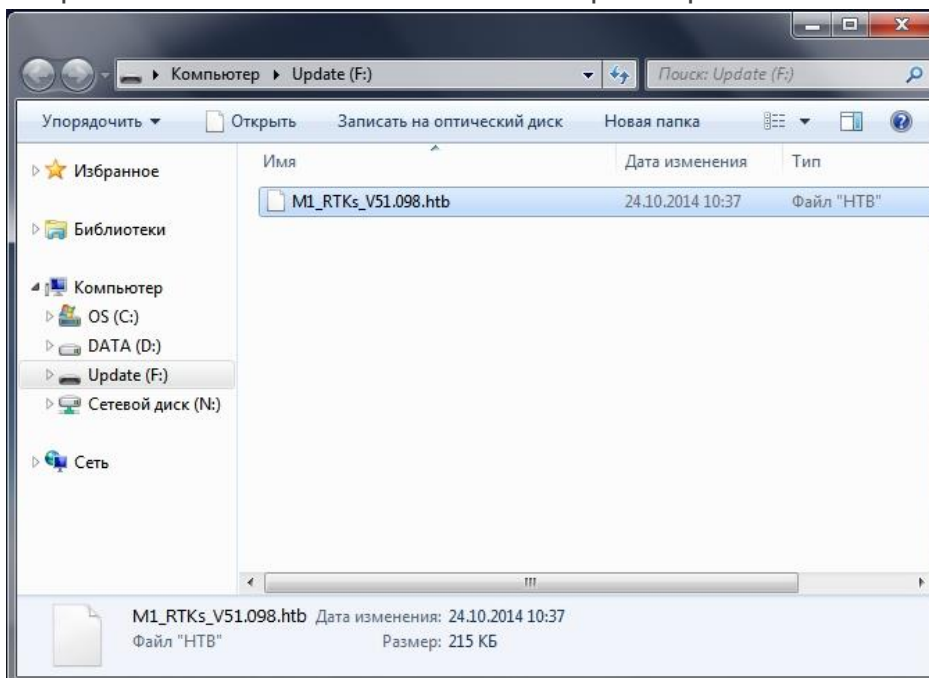
10. После завершения обновления перезапустите приёмник, и он будет готов к работе!

## Второй способ:

1. Вам понадобится только компьютер с **USB-портом**.
2. Включите приемник **EFT M1 GNSS**.
3. Зажмите клавишу **питания** и удерживайте её **более 10 секунд**, пока не заморгают все три светоиндикатора.
4. Подключите приемник к ПК по **USB порту**, разъем COM-порта оставьте неподключенным.
5. Компьютер обнаружит новый съемный диск с именем **Update**



6. Откройте носитель и положите в него файл прошивки.



7. Перезапустите приемник, и он готов к работе!

По всем вопросам обращайтесь по адресу [support@eftgroup.ru](mailto:support@eftgroup.ru) или по телефону **8 (495) 212-1717**